



Министерство образования и науки России

Лицензия 90Л01 0009285

от 30.06.2016 г. (бессрочная)

Государственная аккредитация № 1429 от 10.02.2012 г.

Специальность 08.02.01

Строительство и эксплуатация зданий и сооружений

Выпускникам факультета СПО по основной профессиональной образовательной программе по специальности 08.02.01

Строительство и эксплуатация зданий и сооружений присваивается квалификация техника.

Выпускники могут работать:

- **начальником строительного участка;**
- **техником по инвентаризации строений и сооружений;**
- **прорабом;**
- **сметчиком;**
- **облицовщиком-плиточником;**
- **маляром;**
- **каменщиком;**
- **отделочником.**

Срок обучения:

- **очная форма обучения (на базе 9 классов) – 3 года 10 месяцев**
- **заочная форма обучения (на базе 11 классов) – 3 года 10 месяцев**




Сертифицировано «РУССКИМ РЕГИСТРОМ»



**Ведущие преподаватели строительных дисциплин подготовки
по специальности**

08.02.01 Строительство и эксплуатация зданий и сооружений




**Балабанов
Денис
Сергеевич**
завкафедрой,
канд. техн. наук
доцент

«В реализации образовательной программы участвуют профессионалы с огромным опытом работы на производстве и высшей школе, преподаватели кафедры технических дисциплин и специалисты города: Лекомцев Р.В. - начальник отдела архитектуры и градостроительства администрации г. Лысьва, Багин С.П. - директор ООО «НББ-Строй», Протасевич И.Г. - зам.начальника управления капитального строительства администрации г. Лысьва и др.»




**Стругова
Людмила
Александровна,**
доцент
кафедры ГСЭ

«Наши выпускники находят применение своим знаниям на предприятиях любых форм собственности»



**Скрябин
Виктор
Феодосьевич,**
зав лабораторией
промышленное и
гражданское
строительство

«Специалисты по строительным специальностям сегодня являются востребованными»



**Мокшина
Мария
Михайловна,**
преподаватель

«Здесь готовят специалистов, готовых решать актуальные задачи современного производства»

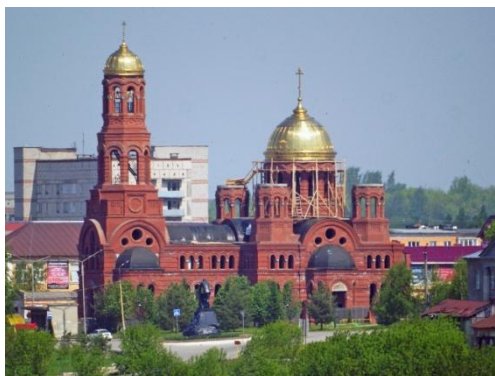
Учебный процесс реализуется в 4 корпусах ЛФ ПНИПУ, в 19 кабинетах, 7 лабораториях и мастерских



Лаборатории

для проведения занятий по дисциплинам учебного плана:

- строительные материалы и изделия;
 - геодезия;
 - геология;
- информационные технологии и др.



Кабинеты,

в которых проводятся практические работы по дисциплинам учебного плана:

- проектирование зданий и сооружений;
 - эксплуатация зданий;
 - реконструкция зданий;
 - проектно-сметное дело;
 - экономика организации;
- технология и организация строительных процессов и др.



Мастерские:

- плотнично-столярных работ;
 - штукатурных и облицовочных работ;
 - малярных работ

Основные социальные партнеры кафедры по реализации содержания ООП, на которых студенты проходят производственное обучение:

Отделы архитектуры городов и предприятий,

ООО «Управление ЖКХ-Лысьва», ООО «Лысьвастрой»,

ООО «Лысьвастроймонтаж», ООО «Комфорт»,

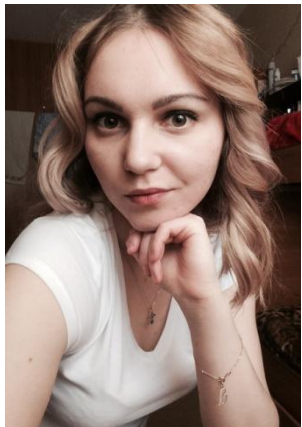
ООО «Ремонтно-строительное управление», ООО «КомплексСтрой»,

ООО «Лысьваспецстрой» и др.

Сертифицировано «РУССКИМ РЕГИСТРОМ»



Студенты говорят о специальности «Строительство и эксплуатация зданий и сооружений»



**Соболева Виктория, ,
студентка группы СЭЗ-16-1:**
«Обучение на факультете СПО ЛФ ПНИПУ дает хорошие знания и умения. А студенческая жизнь дарит хороших друзей и море положительных эмоций»



**Зайдов Аслан,
студент группы СЭЗ-16-1:**
«Лысьвенский филиал предоставляет возможность использовать полученные знания и навыки еще на этапе обучения, привлекая студентов к реализации собственных проектов в стенах филиала»



**Чернавцева Алена,
студентка группы СЭЗ-16-1:**
«Полученные знания гарантируют мне быть востребованной на рынке труда. Во многом это заслуга преподавателей ЛФ ПНИПУ.
Учеба в Лысьвенском филиале— правильное решение, для тех, кто хочет получить хорошие знания и интересно провести студенческие годы»

ЛФ ПНИПУ – стань успешным здесь !



Наши выпускники о Лысьвенском филиале



**Рихмайер Мария Владиславовна,
выпускница группы СЭЗС-10-1:**

«Факультет СПО дал отличную базу необходимых знаний и навыков, с которой можно смело отправляться в профессиональную жизнь. Во многом это заслуга преподавателей Лысьвенского филиала»



**Сидорова Анна Николаевна,
выпускница группы СЭЗС-10-1:**

«Студенческая жизнь оставляет только положительные впечатления. Студенты принимают участие в различных мероприятиях под эгидой университета. Здесь сильные спортивные команды и одна из лучших команд КВН»



**Темкова Елизавета Владимировна,
выпускница группы СЭЗС-10-1:**

«Обучение в Лысьвенском филиале дает возможность не только получить знания по специальности, но и попробовать себя в научной работе. Каждый профессор когда-то был студентом»

ЛФ ПНИПУ – ТВОЯ ТЕХНОЛОГИЯ УСПЕХА!



Руководители предприятий и организаций о наших выпускниках

08.02.01 – Строительство и эксплуатация зданий и сооружений



А.П.ЧЕБЫКИН,
генеральный
директор

Чебыкин Александр Петрович
Генеральный директор
ООО «Управление ЖКХ-Лысьва»

«На любом возводимом объекте не обойтись без инженера-строителя. Это руководитель проекта, на плечах которого лежит составление бюджета, подбор специалистов для проведения необходимых работ, их организация и координирование. Довольно часто обязанности инженера-строителя почти полностью совпадают с обязанностями прораба. Этот вид деятельности предполагает наличие знаний технических норм и строительных стандартов, проектировании, геодезии..»



Комаренко Виктор Алексеевич
Председатель Думы
Лысьвенского городского округа

«Получение профессии строителя в высшем учебном заведении дает возможность каждому выпускнику реализовать себя не только в качестве рядового рабочего, но и как руководителя структурного подразделения и даже собственного бизнеса.

Именно профессия строителя пользуется постоянно растущим спросом. Эти специалисты никогда не останутся на обочине жизни, и всегда смогут прокормить себя и свою семью»

Доступность – качество – востребованность!